

coflex®

PH-600

Instructivo de Instalación

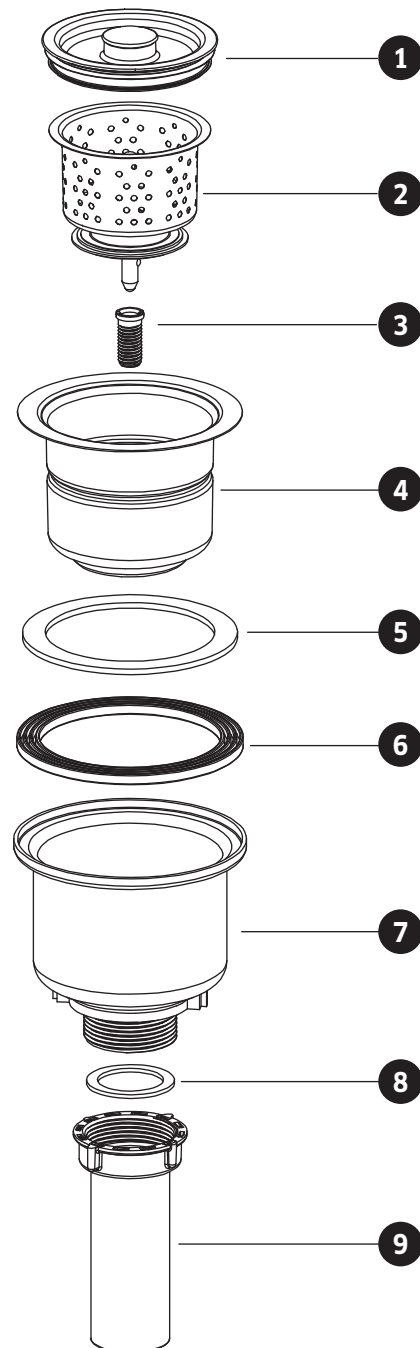
CONTRACANASTA CONTEMPORÁNEA PARA FREGADERO

Instrucciones

1. Asegúrate de que la superficie del fregadero esté limpia.
2. Coloca el cuerpo de acero inoxidable y el empaque blanco por la parte superior del fregadero.
3. Ahora coloca el tornillo también por la parte superior y posteriormente la canastilla, asegurando que quede encajada completamente hasta el fondo.
4. Por la parte inferior del fregadero coloca la contra plástica, junto con el empaque más grueso en color azul.
5. Centra la contra plástica con el tornillo y da unas vueltas para asegurar que se rosque ligeramente.
6. Regresa a la parte superior de la tarja y quita la canastilla.
7. Finalmente, utilizando la llave plástica incluida, un desarmador plano, o hasta cualquier moneda vamos a apretar el tornillo por la parte superior, hasta que quede bien apretado.
8. Ahora colocamos de nuevo la canastilla y ya está lista para usarse.

Contenido

1. tapa acero inoxidable 304.
2. Canastilla acero inoxidable 304 con vástago insertable.
3. Tornillo acero inoxidable 304.
4. Cuerpo acero inoxidable 304.
5. Empaque blanco.
6. Empaque azul.
7. Cubierta plástica gris.
8. Empaque negro.
9. Tubo ceja roscado.



COFLEX, S.A. DE C.V.
Av. Hidalgo Pte. 602 Col. Monterrey Centro
C.P. 64000 Monterrey, Nuevo León, México
servicioalclientes@coflex.com.mx
Hecho en China

En Perú importado por:
COFLEX PERÚ, S.A.C. RUC: 20506169918
Jr. Samame Dávila, Alberto No. 1400 Int.
1408 Lt. 2 Urb. Cercado Santiago de
Surco - Lima - Perú

AV-IIPH600 Rev. B